



Тіркелетін жылжымайтын мүлік объектісіне
 (көппәтерлі тұрғын үйлер, офистар, өндірістік, сауда объектілері және т.б.)
ТЕХНИКАЛЫҚ ПАСПОРТ (Н-2) / ТЕХНИЧЕСКИЙ ПАСПОРТ (Ф-2)
 на регистрируемые объекты недвижимости
 (многоквартирные жилые дома, офисы, промышленные, торговые объекты и т.п.)

1. Облысы Область	Павлодар облысы Павлодарская область
2. Ауданы Район	Ертіс ауд., Ертіс а.о. р-н Иртышский, с.о. Иртышский
3. Қала (кенті, елді мекені) Город (поселок, населенный пункт)	Ертіс а. с. Иртышск
4. Қаладағы аудан Район в городе	
5. Мекен-жайы Адрес	Қажымұқан көш., 134 ү. ул. Кажимукана, д. 134
6. Кадастрлық немір Кадастровый номер	14:216:005:795:1
7. Түгендеу немір Инвентарный номер	1406/594нж
8. Мақсат арналуы(жоспар бойынша литер) Целевое назначение (литер по плану)	мектеп(А) школа(А)
9. Қордың санаты Категория фонда	тұрғын емес нежилой

(нежилой/жилой, если вторичный объект расположен в многоквартирном жилом доме, необходимо указать "ВО в составе МКД")

ЖАЛПЫ МӘЛІМЕТТЕР / ОБЩИЕ СВЕДЕНИЯ

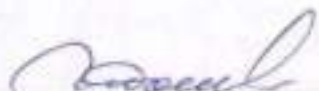
1. Сериясы, жобаның түрі Серия, тип проекта	x	8. Тұрғын емес үй-жайдың ауданы Площадь нежилых пом-ий	x
2. Қабат саны Число этажей	2	9. Пәтер саны Число квартир	x
3. Құрылыс ауданы Площадь застройки	1391,3	10. Үй-жайлар, белгілер саны Число помещений, комнат	81
4. Ғимараттың ауқымы Объем здания	10625	11. Қабырға материалы Материал стен	кірпіш кирпич
5. Жалпы алаңы Общая площадь	2394,2	12. Салынған жылы Год постройки	1964
6. Балконның, лоджияның және т.б. алаңы Площадь балкона, лоджии ж.б.	x	13. Табиғи тозу Физический износ	25
7. Тұрғын ауданы Жилая площадь	x		

реестровый № заказ 14-1406-884

Паспорт
Паспорт составлен

11.11.2020

ж. жасалған
г.

Басшы м.а. 
И.о. руководителя (қолы / подпись)

Данько Г.Г.



НЕПЗП ҚҰРЫЛЫСТЫҢ КОНСТРУКТИВТІК ЭЛЕМЕНТТЕРІНІҢ ТЕХНИКАЛЫҚ СИПАТТАМАСЫ
ТЕХНИЧЕСКОЕ ОПИСАНИЕ КОНСТРУКТИВНЫХ ЭЛЕМЕНТОВ ОСНОВНОГО СТРОЕНИЯ

№	Конструктивтік элементтердің атауы Наименование конструктивных элементов	Конструктивтік элементтердің сипаттамасы (материал, өрленуі және т.б.) Описание конструктивных элементов (материал, отделка и т.д.)	Техникалық жағдайы (отыруы, шіруі, жарылуы және т.б.) Техническое состояние (осадка, гниль, трещины и т.д.)	Тоғу % Износ %	Ағымдағы өзгерістер / Текущие изменения	
1	2	3	4	5	6	
A - школа						
1	Іргегасы Фундамент	Фундаментті блоктар Фундаментные блоки	Қанағаттанарлық Удовлетворительное	25		
2	a) ішкі және сыртқы тұрақты қабырғалары наружные и внутренние капитальные стены b) ара қабырға перегородки	кірпіш кирпич	Қанағаттанарлық Удовлетворительное	25		
3	Аражабын Перекрытия	шатырлық чердачное	т/б плиталар ж/б плиты	Қанағаттанарлық Удовлетворительное	25	
		қабатаралық междуэтажное	т/б плиталар ж/б плиты	Қанағаттанарлық Удовлетворительное	25	
4	шатыр крыша	шифер шифер	Қанағаттанарлық Удовлетворительное	25		
5	Еден Полы	1-ші қабаттың 1-го этажа	лағ бойынша тақтайлар доски по лагам	Қанағаттанарлық Удовлетворительное	25	
		келесі қабаттардың последующих этажей	лағ бойынша тақтайлар доски по лагам	Қанағаттанарлық Удовлетворительное	25	
6	Сойықтар Проемы	терезелер окна	пластик пластик	Жақсы Хорошее		
		есіктер двери	емпалы, пластикті филенчатые, пластиковые	Жақсы Хорошее		
7	Өрлеу жұмыстары Отделочные работы	ішкі внутренние	сырлау, ақтау штукатурка, побелка	Барынша қанағаттанарлық Вполне удовлетворительное	20	
		сыртқы наружные	сырлау, ақтау штукатурка, побелка	Барынша қанағаттанарлық Вполне удовлетворительное	20	
8	Ыстық су мен қамтамасыздандырылған Горячее водоснабжение					
9	Су құбыры / Водопровод					
10	Канализация / Канализация					
11	Электриен жарықтандыру Электроосвещение	иә / да	Барынша қанағаттанарлық Вполне удовлетворительное	20		
12	Жылу Отопление	пешті / печное				
13		газ пешті / печное газовое				
14		ЖЭО-нан / от ТЭЦ				
15		АГВ-дан / от АГВ				
16		және жылу қондырғынан от индивидуальной отопительной установки	газбен на газе			
17			қатты отынмен на твердом топливе	иә / да	Барынша қанағаттанарлық Вполне удовлетворительное	20
18		аудандық қазандығынан от районной котельной	газбен на газе			
19			қатты отынмен на твердом топливе			
20		Басқа жұмыстар / Разные работы				

Техникалық паспортқа қоса берілетін құжаттардың тізбесі
 Перечень документов, прилагаемых к техническому паспорту:

- Қабаттық жоспарлар
Позтажные планы
- Қабаттық жоспарларға экспликация
Экспликация к позтажным планам
- Ерекше белгілері
Особые отметки

3

3

№1 көлемін өзгерту туралы 15.09.2014 ж. қорытынды берілген. / Выдано заключение об изменении площади №1 от 15.09.2014 г., 1964 года постройки

**ЖЕР УЧАСКЕСІНІҢ ЭКСПЛИКАЦИЯСЫ, м2
ЭКСПЛИКАЦИЯ ЗЕМЕЛЬНОГО УЧАСТКА, м2**

Жер бағытын өткертін құжаттар бойынша / По результатам откертін документов документам	Салынған аудан, м2 / Застроенная площадь, м2		Салынбаған аудан / Незастроенная площадь														
	Бөлімші / По фактическому использованию	Бөлімші / По фактическому использованию	Жабылған аудандар / Оборудованные площадки		Тоннаж / Грузы		Жабылған аудандар / Оборудованные площадки		Жаппай отырғызулар / Земельные насаждения								
			Барынша / всего	негізгі құрылыс аяқтама / под основными строениями	Бағалармен / детские	Спортық / спортные	Бағалармен / детские	Шаруашылық / хозяйственные	Барынша / всего	Аяқтама көктемдері / газон с деревьями	Жемісті бақ / плодовые сад	Көктемдер, гүлдер / цветники, газоны	Басқа / прочие	Бақша / огород	Басқа / прочие		
1	2	3	4	5	6	7	8	9	10	11	12	13	14	15	16	17	18
12547 кв.м.	12547,0																

Негізгі және қолметтік құрылыстардың, суық және жылы су желілері салынғандарын, подвалдардан, аула құрылыстарының, жолдардың тағайындау мен сипаттамасы / Назначение и характеристика основных и служебных строений, холодных пристроек, подвалов, дворовых сооружений, замощений

Жоспар бойынша / Листер по плану	Тағайындау / Назначение	Ауданы, м2 / Площадь, м2	Көлемі, м3 / Объем, м3	Тоңу / Иннос, %	Конструктивтік элементтердің сипаттамасы / Описание конструктивных элементов						
					іргіс / фундамент	кабырғалар және қақпақтар / стены и перегородки	жабылғылар / перекрытия	тобе / кровля	ежелдер / полы	ойықтар / проемы	
А	мектеп / школа	1391,3	10625,0	25	фундаментті блоктар / фундаментные блоки	кірпіш / кирпич	т/б плиталар / ж/б плиты; т/б плиталар / ж/б плиты	шифер / шифер	лағ бойынша / тактаулар / доски по лагам	пластик / пластик	
Итого:		1391,3	10625,0								

Орындаған маман(дар) / Выполнил(и) специалист(ы)  ДАШКО Г.Г. / (Т.А.Ө. қолы / Ф.И.О., подпись)

Басшы / Руководитель  ДАШКО Г.Г. / (Т.А.Ө. қолы / Ф.И.О., подпись)

11.11.2020 ж. жағдайына құрыстырылған

C

30.0

14.4

16.8

16.7

11.1

2.0

3.0

13.7

147.08

30.1

30.7

2 жп

13.7

8.8

A

2.1

1.0

0.8

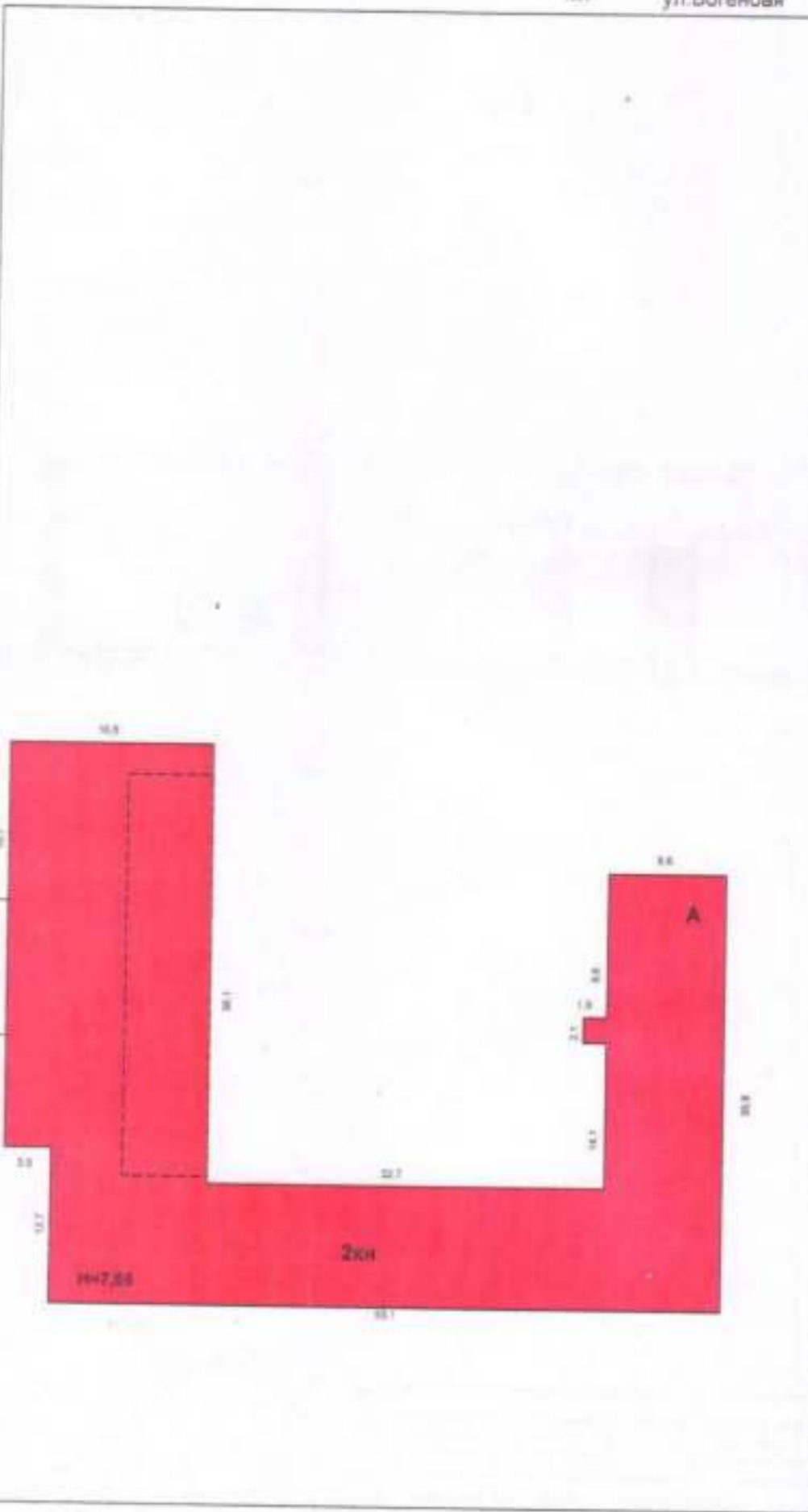
16.3

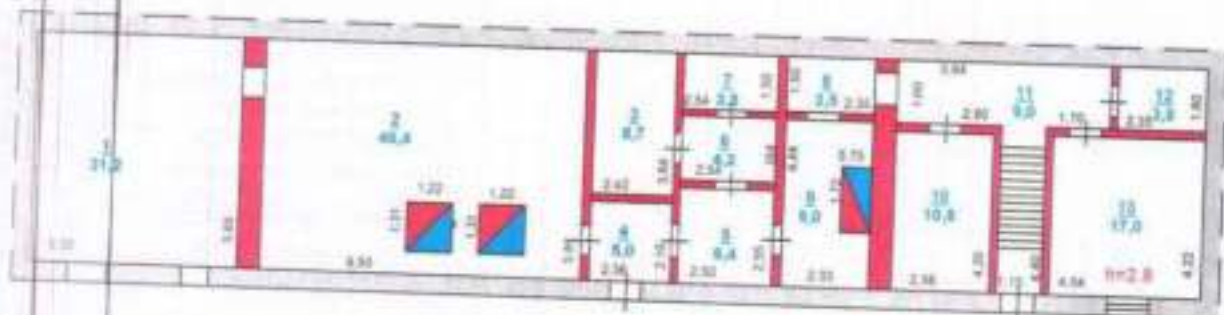
10.8

24.0

34.0

ул. Кажимукана, д. 134





Отдел Иртышского района по регистрации и земельному кадастру филиала НАО "Государственная корпорация "Привлечение для граждан" на Павлодарской области			
мекенжай : с.Иртышск ул.Кажимукана,134			
құрылымның қабат жоспары: Здание шғылы -подвал			М.200
Күні : 11.11. 2020	Орындаушы: маман : тексерді :	Т.А.Ө	қолы :

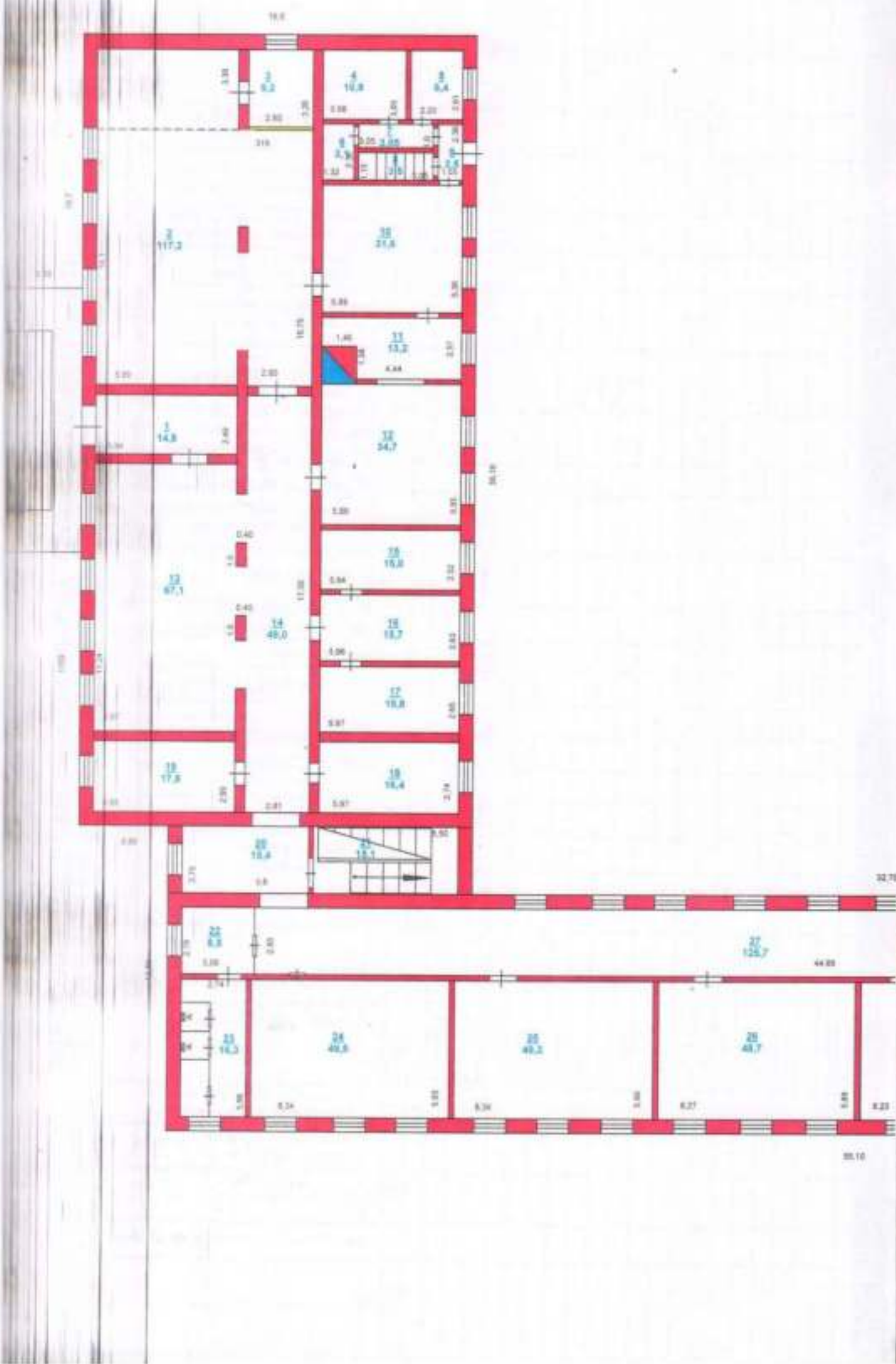
**ЖЫЛЖЫМАЙТЫН МУЛІК ОБЪЕКТІСІ ЖОСПАРЫНА ЭКСПЛИКАЦИЯ (к Ф-2)
 ЭКСПЛИКАЦИЯ К ПЛАНУ ОБЪЕКТА НЕДВИЖИМОГО ИМУЩЕСТВА (к Ф-2)**

Ізінді өлшемі бойынша алып (қ.м.) алынған пәнінде
 Пәні бойынша по инвентарному объекту (қ.м. м.) в том числе

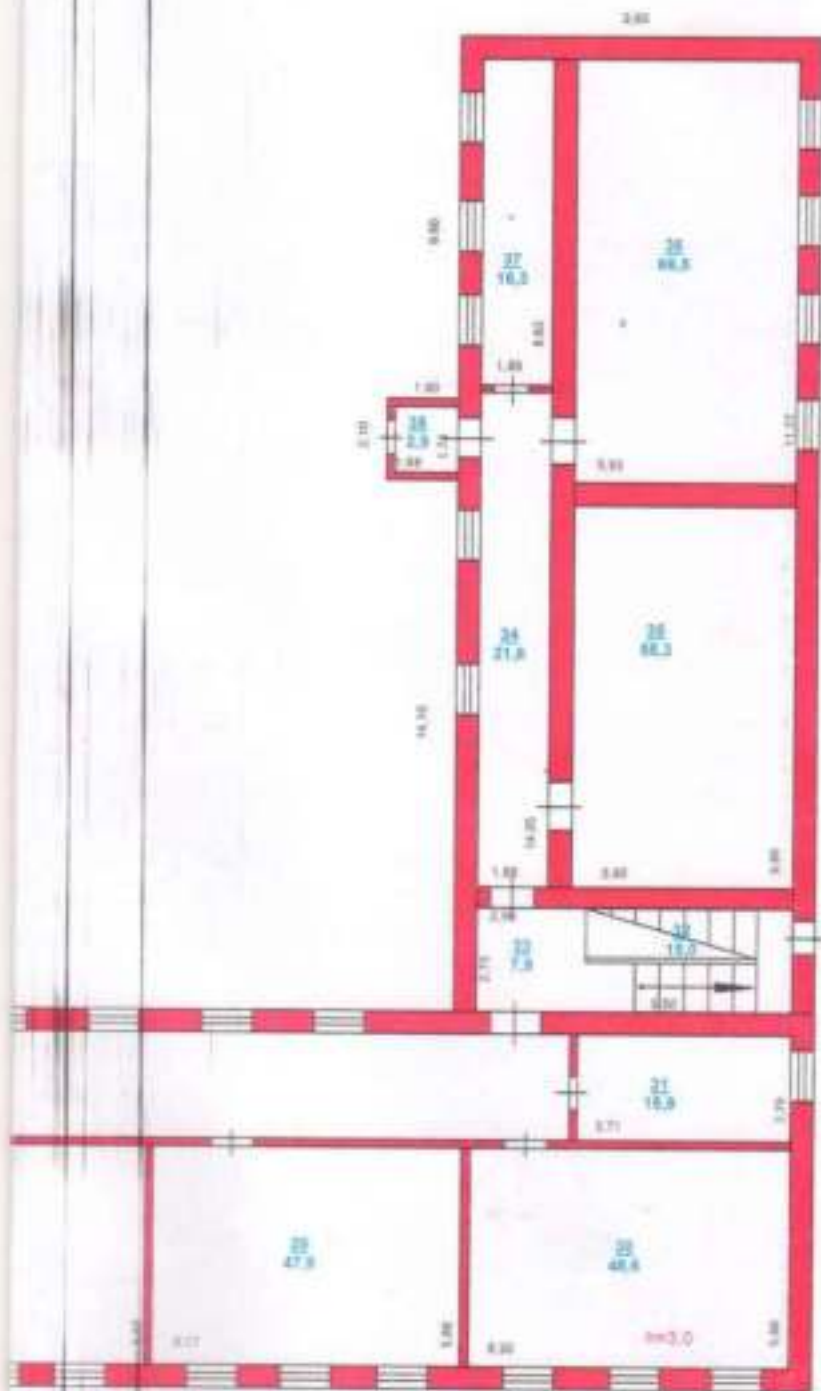
1	2	3	4	5	6	7	8	9	10	11	12	13	14	15	16	17	18	19	20	21	22	23	24	25	26	27	
Жаңылу уақыты / Дата записи	Жоспар бойынша нөмір / Номер по плану	Қабаттар / Этажи	Үлкен, орташа және кіші номерлер / Номер помещения, квартиры	Үлкен, орташа және кіші номерлер / Номер помещения, квартиры	Үлкен, орташа және кіші номерлер / Номер помещения, квартиры	Жаппай / Общ.	Тайпалау / Типовая	Түрлері / Виды	Түрлері емес / Нежилая	Бөлек пәтерлер / Отдельные квартиры	Жылына қарай / В помещениях	Қонақ үйлері / В гостиницах	Сауалнамалар / Торговля	Өнеркәсіптік - өндірістік қалалар мен кентер / Промышленность	Қойма / Складская	Қамақ бұйымдары немесе жабдықтар / Устройства народного образования	Түрлері емес / Нежилая	Қамақ бұйымдары немесе жабдықтар / Устройства народного образования	Қамақ бұйымдары немесе жабдықтар / Устройства народного образования	Қамақ бұйымдары немесе жабдықтар / Устройства народного образования	Қамақ бұйымдары немесе жабдықтар / Устройства народного образования	Қамақ бұйымдары немесе жабдықтар / Устройства народного образования	Қамақ бұйымдары немесе жабдықтар / Устройства народного образования	Қамақ бұйымдары немесе жабдықтар / Устройства народного образования	Қамақ бұйымдары немесе жабдықтар / Устройства народного образования	Қамақ бұйымдары немесе жабдықтар / Устройства народного образования	Қамақ бұйымдары немесе жабдықтар / Устройства народного образования
12.11.2020	А	подвал		1 сыйла	Үлкен, орташа және кіші номерлер / Номер помещения, квартиры	31,2	Жаппай / Общ.	Түрлері / Виды	Түрлері емес / Нежилая	Бөлек пәтерлер / Отдельные квартиры	Жылына қарай / В помещениях	Қонақ үйлері / В гостиницах	Сауалнамалар / Торговля	Өнеркәсіптік - өндірістік қалалар мен кентер / Промышленность	Қойма / Складская	Қамақ бұйымдары немесе жабдықтар / Устройства народного образования	Қамақ бұйымдары немесе жабдықтар / Устройства народного образования	Қамақ бұйымдары немесе жабдықтар / Устройства народного образования	Қамақ бұйымдары немесе жабдықтар / Устройства народного образования	Қамақ бұйымдары немесе жабдықтар / Устройства народного образования	Қамақ бұйымдары немесе жабдықтар / Устройства народного образования	Қамақ бұйымдары немесе жабдықтар / Устройства народного образования	Қамақ бұйымдары немесе жабдықтар / Устройства народного образования	Қамақ бұйымдары немесе жабдықтар / Устройства народного образования	Қамақ бұйымдары немесе жабдықтар / Устройства народного образования	Қамақ бұйымдары немесе жабдықтар / Устройства народного образования	Қамақ бұйымдары немесе жабдықтар / Устройства народного образования
				2 котельная	Үлкен, орташа және кіші номерлер / Номер помещения, квартиры	46,4										31,2											
				3 комната отдыха	Үлкен, орташа және кіші номерлер / Номер помещения, квартиры	8,7										46,4											
				4 коридор	Үлкен, орташа және кіші номерлер / Номер помещения, квартиры	5,0										8,7											
				5 коридор	Үлкен, орташа және кіші номерлер / Номер помещения, квартиры	6,4										5,0											
				6 коридор	Үлкен, орташа және кіші номерлер / Номер помещения, квартиры	4,2										6,4											
				7 душ	Үлкен, орташа және кіші номерлер / Номер помещения, квартиры	3,8										4,2											
				8 коридор	Үлкен, орташа және кіші номерлер / Номер помещения, квартиры	3,5										3,8											
				9 помещение	Үлкен, орташа және кіші номерлер / Номер помещения, квартиры	9,0										3,5											
				10 помещение	Үлкен, орташа және кіші номерлер / Номер помещения, квартиры	10,8										9,0											
				11 коридор	Үлкен, орташа және кіші номерлер / Номер помещения, квартиры	9,0										10,8											
				12 помещение	Үлкен, орташа және кіші номерлер / Номер помещения, квартиры	3,8										9,0											
				13 помещение	Үлкен, орташа және кіші номерлер / Номер помещения, квартиры	17,0										3,8											
				Итого по этажу:		158,8										17,0											
				Итого:		158,8										158,8											

Орындаған маман(дар)  Дамько Г.Г.
 Выполнил(и) специалист(ы)  Дамько Г.Г.
 Руководитель  Дамько Г.Г.

12.11.2020



1. 1:100
 2. 1:100
 3. 1:100
 4. 1:100
 5. 1:100
 6. 1:100
 7. 1:100
 8. 1:100
 9. 1:100
 10. 1:100
 11. 1:100
 12. 1:100
 13. 1:100
 14. 1:100
 15. 1:100
 16. 1:100
 17. 1:100
 18. 1:100
 19. 1:100
 20. 1:100
 21. 1:100
 22. 1:100
 23. 1:100
 24. 1:100
 25. 1:100
 26. 1:100
 27. 1:100
 28. 1:100



Лит. А
Н=7,65

Отдел Иртышского района по регистрации кадастру физлица ИАО "Государственный "Практический для граждан" по Павлодар			и. о. заместителя и. о. начальника и. о. заместителя
мекенжай : с.Иртышск ул.Кажимұка			10 134
құрылымның қабат жоспары: Зда школы -1 этаж			М.200
Күнi :	Орындаушы:	Т.А.Ө	қолы :
11.11	маман :		
2020	тексерді :	Дағын Г	



**ЖЕР УЧАСКЕСІНІҢ СИТУАЦИАЛЫҚ ЖОСПАРЫНЫҢ ЭКСПЛИКАЦИЯСЫ
ЭКСПЛИКАЦИЯ СИТУАЦИОННОГО ПЛАНА ЗЕМЕЛЬНОГО УЧАСТКА**

Для размещения и обслуживания здания школы и корпус-модуля

обл. Павлодарская, р-н Иртышский, с.о. Иртышский, с. Иртышск, ул. Кажимукана, д. 134

Литер	Наименование строения	Площадь застройки, кв. м
<i>А</i>	<i>школа</i>	<i>1391,3</i>
	<i>Итого:</i>	<i>1391,3</i>



Пронумеровано и
прошнуровано

11

листа

[Handwritten signature]

**Жоспар шегиндегі ботен жер учаскелері
Посторонние земельные участки в границах плана**

Жоспардағы № по плану	Жоспар шегіндегі ботен жер учаскелерінің кадастрлық сипаттары Кадастрлық номер, посторонние земельные участки в границах плана	Аймақ, тауар белгісі, өлшем
1	14-216-0615-796	0.0200

Осы акт «Аймақтарға арналған үкімет» мемлекеттік корпорациясы» коммерциялық емес акционерлік қоғамының Павлодар облысы бойынша филиалының Жер кадастры және тіркеу бойынша Егіс ауданының болды.

Настоящий акт изготовлен Отдел Иртышского района по регистрации и земельному кадастру филиала некоммерческого акционерного общества «Государственная корпорация «Приватизество для граждан» по Павлодарскому



Мөр орны Г.Г.Данько

Место печати

Осы актіні беру туралы жазаба жер учаскелері бойынша 23* қазан құқығын беретін актілер жарияланған Кітаптың болып жазылды Қосымша жер учаскелерінің ішкі сипатына ерестік тексерісімен пайдаланылатын жер учаскелерінің тізібесі (олар болған жағдайда) жоқ

Запись о выдаче настоящего акта произведена в Книге записей актов на право собственности на земельный участок, право землепользования за № 2703
Приложение: перечень земельных участков с особым режимом использования в границах земельного участка (в случае их наличия) нет

Ескерту:

*Пайдаланушы сипаттау жоспары аяқталған жер учаскелеріне байланысты құжатты дайындаған сәтте ауытқиса

Примечание:

*Описание смежных земельных участков на момент изготовления идентификационного документа на земельный участок



ТУРАКТЫ ЖЕР ПАЙДАЛАҒАН
КҮКЫҒЫН БЕРЕТІН

АКТ

НА ПРАВО ПОСТОЯННОГО
ЗЕМЛЕПОЛЬЗОВАНИЯ



Тіркелетін жылжымайтын мүлік объектісіне
 (көппәтерлі тұрғын үйлер, офистар, өндірістік, сауда объектілері және т.б.)
ТЕХНИКАЛЫҚ ПАСПОРТ (Н-2) / ТЕХНИЧЕСКИЙ ПАСПОРТ (Ф-2)
 на регистрируемые объекты недвижимости
 (многоквартирные жилые дома, офисы, промышленные, торговые объекты и т.п.)

1. Облысы	Павлодар облысы
Область	Павлодарская область
2. Ауданы	Ертіс ауд., Ертіс а.о.
Район	р-н Иртышский, с.о. Иртышский
3. Қала (кенті, елді мекені)	Ертіс а.
Город (поселок, населенный пункт)	с. Иртышск
4. Қаладағы аудан	
Район в городе	
5. Мекен-жайы	Қажымұқан кеш., 134А уч.
Адрес	ул. Кажимукана, уч. 134А
6. Кадастрлық нөмір	
Кадастровый номер	14:216:005:796:1
7. Түгендеу нөмір	
Инвентарный номер	1406/18643
8. Мақсат арналуы(жоспар бойынша литер)	
Целевое назначение (литер по плану)	модульная котельная
9. Қордың санаты	тұрғын емес
Категория фонда	нежилой

(нежилой/жилой, если вторичный объект расположен в многоквартирном жилом доме, необходимо указать "ВО в составе МКД")

ЖАЛПЫ МӘЛІМЕТТЕР / ОБЩИЕ СВЕДЕНИЯ

1. Сериясы, жобаның түрі	-	8. Тұрғын емес үй-жайдың ауданы	-
Серия, тип проекта		Площадь нежилых пом-ий	
2. Қабат саны	1	9. Пәтер саны	-
Число этажей		Число квартир	
3. Құрылыс ауданы	103,7	10. Үй-жайлар, белмелер саны	4
Площадь застройки		Число помещений, комнат	
4. Ғимараттың ауқымы	311	11. Қабырға материалы	металды
Объем здания		Материал стен	металлические
5. Жалпы алаңы	98,3	12. Салынған жылы	2019
Общая площадь		Год постройки	
6. Балконның, лоджияның және т.б. алаңы	-	13. Табиғи тозу	
Площадь балкона, лоджии ж.б.		Физический износ	
7. Тұрғын ауданы	-		
Жилая площадь			

реестровый № заказ 002200349602

Паспорт
 Паспорт составлен

10.11.2020

ж. жасалған
 г.

Басшы
 Руководитель (қолы / подпись)

Данько Г.Г.

М.О.
 М.П.



НЕПЗП ҚҰРЫЛЫСТЫҢ КОНСТРУКТИВТІК ЭЛЕМЕНТТЕРІНІҢ ТЕХНИКАЛЫҚ СИПАТТАМАСЫ
ТЕХНИЧЕСКОЕ ОПИСАНИЕ КОНСТРУКТИВНЫХ ЭЛЕМЕНТОВ ОСНОВНОГО СТРОЕНИЯ

Конструктивтік элементтердің атауы наименование конструктивных элементов		Конструктивтік элементтердің сипаттамасы (материал, арнаулы және т.б.) Описание конструктивных элементов (материал, отделка и т.д.)	Техникалық жағдайы (отыруы, шіруі, жарылуы және т.б.) Техническое состояние (осадка, гниль, трещины и т.д.)	Тоғу % Износ %	Ағымдағы өзгерістер / Текущие изменения
2		3	4	5	6
1 модуль					
1-інші қабат		Фундаментті блоктар Фундаментные блоки	Жақсы Хорошее		
1 және сыртқы тұрақты қабырғалары ружонь и внутренне капитальные стены		металлды металлические	Жақсы Хорошее		
2-ші қабат					
3-ші қабат					
4-ші қабат					
5-ші қабат					
6-ші қабат					
7-ші қабат					
8-ші қабат					
9-ші қабат					
10-ші қабат					
11-ші қабат					
12-ші қабат					
13-ші қабат					
14-ші қабат					
15-ші қабат					
16-ші қабат					
17-ші қабат					
18-ші қабат					
19-ші қабат					
20-ші қабат					
21-ші қабат					
22-ші қабат					
23-ші қабат					
24-ші қабат					
25-ші қабат					
26-ші қабат					
27-ші қабат					
28-ші қабат					
29-ші қабат					
30-ші қабат					
31-ші қабат					
32-ші қабат					
33-ші қабат					
34-ші қабат					
35-ші қабат					
36-ші қабат					
37-ші қабат					
38-ші қабат					
39-ші қабат					
40-ші қабат					
41-ші қабат					
42-ші қабат					
43-ші қабат					
44-ші қабат					
45-ші қабат					
46-ші қабат					
47-ші қабат					
48-ші қабат					
49-ші қабат					
50-ші қабат					
51-ші қабат					
52-ші қабат					
53-ші қабат					
54-ші қабат					
55-ші қабат					
56-ші қабат					
57-ші қабат					
58-ші қабат					
59-ші қабат					
60-ші қабат					
61-ші қабат					
62-ші қабат					
63-ші қабат					
64-ші қабат					
65-ші қабат					
66-ші қабат					
67-ші қабат					
68-ші қабат					
69-ші қабат					
70-ші қабат					
71-ші қабат					
72-ші қабат					
73-ші қабат					
74-ші қабат					
75-ші қабат					
76-ші қабат					
77-ші қабат					
78-ші қабат					
79-ші қабат					
80-ші қабат					
81-ші қабат					
82-ші қабат					
83-ші қабат					
84-ші қабат					
85-ші қабат					
86-ші қабат					
87-ші қабат					
88-ші қабат					
89-ші қабат					
90-ші қабат					
91-ші қабат					
92-ші қабат					
93-ші қабат					
94-ші қабат					
95-ші қабат					
96-ші қабат					
97-ші қабат					
98-ші қабат					
99-ші қабат					
100-ші қабат					
101-ші қабат					
102-ші қабат					
103-ші қабат					
104-ші қабат					
105-ші қабат					
106-ші қабат					
107-ші қабат					
108-ші қабат					
109-ші қабат					
110-ші қабат					
111-ші қабат					
112-ші қабат					
113-ші қабат					
114-ші қабат					
115-ші қабат					
116-ші қабат					
117-ші қабат					
118-ші қабат					
119-ші қабат					
120-ші қабат					
121-ші қабат					
122-ші қабат					
123-ші қабат					
124-ші қабат					
125-ші қабат					
126-ші қабат					
127-ші қабат					
128-ші қабат					
129-ші қабат					
130-ші қабат					
131-ші қабат					
132-ші қабат					
133-ші қабат					
134-ші қабат					
135-ші қабат					
136-ші қабат					
137-ші қабат					
138-ші қабат					
139-ші қабат					
140-ші қабат					
141-ші қабат					
142-ші қабат					
143-ші қабат					
144-ші қабат					
145-ші қабат					
146-ші қабат					
147-ші қабат					
148-ші қабат					
149-ші қабат					
150-ші қабат					
151-ші қабат					
152-ші қабат					
153-ші қабат					
154-ші қабат					
155-ші қабат					
156-ші қабат					
157-ші қабат					
158-ші қабат					
159-ші қабат					
160-ші қабат					
161-ші қабат					
162-ші қабат					
163-ші қабат					
164-ші қабат					
165-ші қабат					
166-ші қабат					
167-ші қабат					
168-ші қабат					
169-ші қабат					
170-ші қабат					
171-ші қабат					
172-ші қабат					
173-ші қабат					
174-ші қабат					
175-ші қабат					
176-ші қабат					
177-ші қабат					
178-ші қабат					
179-ші қабат					
180-ші қабат					
181-ші қабат					
182-ші қабат					
183-ші қабат					
184-ші қабат					
185-ші қабат					
186-ші қабат					
187-ші қабат					
188-ші қабат					
189-ші қабат					
190-ші қабат					
191-ші қабат					
192-ші қабат					
193-ші қабат					
194-ші қабат					
195-ші қабат					
196-ші қабат					
197-ші қабат					
198-ші қабат					
199-ші қабат					
200-ші қабат					
201-ші қабат					
202-ші қабат					
203-ші қабат					
204-ші қабат					
205-ші қабат					
206-ші қабат					
207-ші қабат					
208-ші қабат					
209-ші қабат					
210-ші қабат					
211-ші қабат					
212-ші қабат					
213-ші қабат					
214-ші қабат					
215-ші қабат					
216-ші қабат					
217-ші қабат					
218-ші қабат					
219-ші қабат					
220-ші қабат					
221-ші қабат					
222-ші қабат					
223-ші қабат					
224-ші қабат					
225-ші қабат					
226-ші қабат					
227-ші қабат					
228-ші қабат					
229-ші қабат					
230-ші қабат					
231-ші қабат					
232-ші қабат					
233-ші қабат					
234-ші қабат					
235-ші қабат					
236-ші қабат					
237-ші қабат					
238-ші қабат					
239-ші қабат					
240-ші қабат					
241-ші қабат					
242-ші қабат					
243-ші қабат					
244-ші қабат					
245-ші қабат					
246-ші қабат					
247-ші қабат					
248-ші қабат					
249-ші қабат					
250-ші қабат					
251-ші қабат					
252-ші қабат					
253-ші қабат					
254-ші қабат					
255-ші қабат					
256-ші қабат					
257-ші қабат					
258-ші қабат					
259-ші қабат					
260-ші қабат					
261-ші қабат					
262-ші қабат					
263-ші қабат					
264-ші қабат					
265-ші қабат					
266-ші қабат					
267-ші қабат					
268-ші қабат					
269-ші қабат					
270-ші қабат					
271-ші қабат					
272-ші қабат					

ЭКСПЛИКАЦИЯ ЗЕМЕЛЬНЫХ УЧАСТКОВ

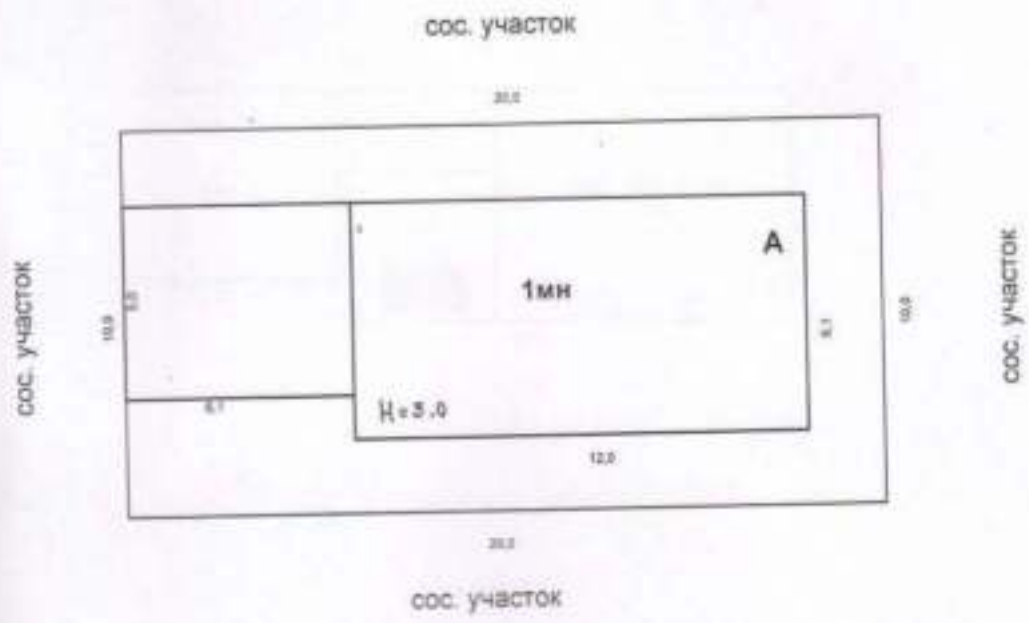
Жер багытын өңгөрткөн / По назначению / По назначению документа	Салынган аудан / Построенная площадь / Застроенная площадь, м2			Салынбаган аудан / Построенная площадь													
	Биримдиги / По фактически использованно	Биримдиги / По назначению	Биримдиги / По назначению	Бардыгы / всего	Биримдиги / По назначению	Биримдиги / По назначению	Биримдиги / По назначению	Биримдиги / По назначению	Биримдиги / По назначению	Биримдиги / По назначению	Биримдиги / По назначению	Биримдиги / По назначению	Биримдиги / По назначению				
1	2	3	4	5	6	7	8	9	10	11	12	13	14	15	16	17	18
200 кв.м.	200,0																

Негизги жана кызматтик куралыстардын, суук жаагы салынгалардын, повалдардын, аула куралыстарынын, жолдарын тагайышауу мен сипаттамасы / Назначение и характеристика основных и служебных строений, холодных пристроек, подвалов, дворовых сооружений, замощений

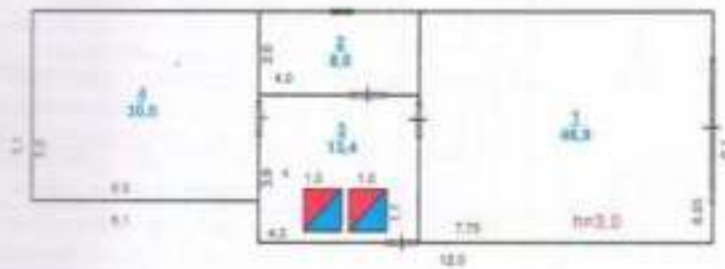
Жоспар бойынша / Листер / Листер по плану	Тагайышауу / Назначение	Ауданы, м2 / Площадь, м2	Колемд., м3 / Объем, м3	Тогу / Износ, %	Конструктивтик элементтери сипаттамасы / Описание конструктивных элементов												
					Түрү / Вид	Материалы / Материалы	Түрү / Вид	Материалы / Материалы	Түрү / Вид	Материалы / Материалы	Түрү / Вид	Материалы / Материалы	Түрү / Вид	Материалы / Материалы	Түрү / Вид	Материалы / Материалы	
А	көпү-казандык / Жерге мөзүлдү	103,7	311,0	0	Фундаментти блоктар	металды металлчекене	кабыргалар және калкалар / стени и перегородки	металды металлчекене	жабылуулар / перекрытия	металды металл	жабылдысы / кровля	металды металл	ежелдер / полы	бетон	офыктар / проемы	пластик пластик	
	Итого:	103,7	311,0														

Орындаган мамалдар / Выполнили(а) специалист(ы)  Давыд Г.Г. / Т.А.Э., кою / Ф.И.О., подпись

Башшы / Руководитель  Давыд Г.Г. / Т.А.Э., кою / Ф.И.О., подпись



Отдел Иртышского района по регистрации и земельному кадастру филиал НАО "Государственная корпорация "Правительство для граждан" по Павлодарской области			
мекенжай : ул. 1 мая д.23, н.п.164			
жер учаскесінің жоспары: земельный участок			M.200
Күні :	Орындаушы:	Т.А.Ө	қолы :
10.11	маман :		
2020	тексерді :	Даныс Т. Дарман	



Лит. А
Н=3.00

Отдел Иртышского района по регистрации и земельному кадастру филиала НАО "Государственная корпорация "Правительство для граждан" по Павлодарской области			
мекенжай : с.Иртышск ул.Кажимукана,134А			
қорылымның қабат жоспары: Здание котельной - 1этаж			М.200
Күнi :	Орындаушы:	Т.А.Ө	қолы :
10.11	маман :		
2020	тексерді :	Данько Г.С.	

**ЖЫЛЖЫМАЙТЫН МУЛІК ОБЪЕКТТЕРИНИН МАЛМУРАТЫ
ЭКСПЛИКАЦИЯ К ПЛАНУ ОБЪЕКТА НЕДВИЖИМОГО ИМУЩЕСТВА (С ФОРМ. 7)**

1	2	3	4	5	6	7	8	9	10	11	12	13	14	15	16	17	18	19	20	21	22	23	24	25	26	27			
Көз караш уакыты / Дата записи	Жоспар бойынша метрлер / Метры по плану	Кубатура / Этажи	Уадын, пәтердин номери / Номер помещения, квартиры	Уадын, пәтердин номери / Номер части помещения, квартиры	Уадын, пәтердин номери / Номер части помещения, квартиры	Жагын / Обьект	Талап / Подстанция	Уадын / Жакы	Түрүн эмес / Нежилая	Бөгө пәтерлер / В отдельных квартирах	Жаткан жерлер / В общежитиях	Конак үйлер / В гостиницах	Саудат / Торговля	Энергетика - өндүрүш жайлар мен гинератор / Произв. - производств.	Ковчик / Складская	Халык билим берүү мекемелери / Учебный наглядное образование	Тренингилик кадеттер кысыгы	Качып кетүүчүлөр / Препитания	Качып кетүүчүлөр, кысыгы, баскыч / Лифты, лифты, лифты	Организиция / Учреждения	Качып кетүүчүлөр / Препитания	Качып кетүүчүлөр - спорттук / Спортивные - спортивные	Качып кетүүчүлөр - жана спорттук мекемелер / Учреждения культуры и искусства	Качып кетүүчүлөр мен гинератор / Произв. производств.	Транспорттук жайлар жана спорттук жайлар / Спортивные объекты	Качып кетүүчүлөр жана спорттук мекемелер / Учреждения культуры и искусства	Баскычтар / Лифты		
10.11.2020	4	1	Уадын, пәтердин номери / Номер помещения, квартиры	Уадын, пәтердин номери / Номер части помещения, квартиры	Уадын, пәтердин номери / Номер части помещения, квартиры	Жагын / Обьект	Талап / Подстанция	Уадын / Жакы	Түрүн эмес / Нежилая	Бөгө пәтерлер / В отдельных квартирах	Жаткан жерлер / В общежитиях	Конак үйлер / В гостиницах	Саудат / Торговля	Энергетика - өндүрүш жайлар мен гинератор / Произв. - производств.	Ковчик / Складская	Халык билим берүү мекемелери / Учебный наглядное образование	Тренингилик кадеттер кысыгы	Качып кетүүчүлөр / Препитания	Качып кетүүчүлөр, кысыгы, баскыч / Лифты, лифты, лифты	Организиция / Учреждения	Качып кетүүчүлөр / Препитания	Качып кетүүчүлөр - спорттук / Спортивные	Качып кетүүчүлөр - жана спорттук мекемелер / Учреждения культуры и искусства	Качып кетүүчүлөр мен гинератор / Произв. производств.	Транспорттук жайлар жана спорттук жайлар / Спортивные объекты	Качып кетүүчүлөр жана спорттук мекемелер / Учреждения культуры и искусства	Баскычтар / Лифты	Баскычтар / Лифты	
						46,9									46,9														
						8,0									8,0														8,0
						13,4								13,4															
						30,0									30,0														
						98,3								13,4	76,9														8,0

Орундалган мазмун(лар)
Выполнил(ы) специалист(ы)
10.11.2020



Даныко Г.Г.

Басшы
Руководитель


Даныко Г.Г.

**ЖЕР УЧАСКЕСІНІҢ СИТУАЦИАЛЫҚ ЖОСПАРЫНЫҢ ЭКСПЛИКАЦИЯСЫ
ЭКСПЛИКАЦИЯ СИТУАЦИОННОГО ПЛАНА ЗЕМЕЛЬНОГО УЧАСТКА**

Для размещения и обслуживания корпус модуля

Тавлодарская, р-н Иртышский, с.о. Иртышский, с. Иртышск, ул. Кажимукана, уч. 134А

кр	Наименование строения	Площадь застройки, кв. м
	<i>корпус модуль</i>	<i>103,7</i>
	<i>Итого:</i>	<i>103,7</i>



Пронумеровано и
прошнуровано
Богдан
листот



жылжымайтын мүлік объектісінің техникалық сипаттамаларының өзгеруі туралы
ҚОРЫТЫНДЫ / ЗАКЛЮЧЕНИЕ № 1
об изменении технических характеристик объекта недвижимости

1. Облысы Павлодар
Область Павлодарская
2. Ауданы Ертiс ауд., Ертiс а.о.
Район р-н Иртышский, с.о. Иртышский
3. Қаласы (кенті, елді мекені) Ертiс а.
Город (поселок, населенный пункт): с. Иртышск
4. Қаладағы ауданы
Район в городе _____
5. Мекен-жайы Қажымұқан көш., 134А уч.
Адрес ул. Кажымукана, уч. 134А
6. Кадастрлық нөмірі / Кадастровый номер 14:216:005:796:1

Мемлекеттік техникалық тексерудің мәліметтері негізінде жылжымайтын мүлік объектісінің техникалық сипаттамаларының өзгеруі белгіленді:

На основании данных государственного технического обследования установлено изменение технических характеристик объекта недвижимости:

МОДУЛЬНАЯ КОТЕЛЬНАЯ

объектінің атауы / наименование объекта

құрылыс ауданы		Ш.М
площадь застройки составляет	<u>103,7</u>	КВ.М
жалпы ауданы		Ш.М
общая площадь составляет	<u>98,3</u>	КВ.М
пайдалы ауданы		Ш.М
полезная площадь составляет	<u>-</u>	КВ.М
тұрғын ауданы		Ш.М
жилая площадь составляет	<u>-</u>	КВ.М
негізгі ауданы		Ш.М
основная площадь составляет	<u>-</u>	КВ.М
балкондар/лоджиялар ауданы		Ш.М
площадь балконов, лоджий составляет	<u>-</u>	КВ.М
құрамдарының саны / негізгі (тұрғын) жайлардың саны		
количество составляющих / количество основных (жилых) помещений		<u>4/0</u> шт.
кабатты / кабат		
этажность / этаж	<u>1</u>	

басқа да техникалық
иные технические характеристики - _____

Өзгерістер: Қайта өлшеу, қайта есептеу нәтижесінде пайда болған.

Изменение произошло в результате: _____

Перемер, пересчет

Берген күні / Дата выдачи: _____

10.11.2020

ж./г.

Басшы /Руководитель _____

(Т.А.Ө., қолы / Ф.И.О., подпись)

Даныш _____

Орындаушы(лар) / Исполнитель(и): _____

(Т.А.Ө., қолы / Ф.И.О., подпись)

Даныш _____

М.О.М





жылжымайтын мүлік объектісінің техникалық сипаттамаларының өзгеруі туралы
ҚОРЫТЫНДЫ / ЗАКЛЮЧЕНИЕ № 1
об изменении технических характеристик объекта недвижимости

1. Облысы Область	Павлодар
2. Ауданы Район	Павлодарская Ертіс ауд., Ертіс а.о.
3. Қаласы (кенті, елді мекені) Город (поселок, населенный пункт):	р-н Иртышский, с.о. Иртышский Ертіс а.
4. Қаладағы ауданы Район в городе	с. Иртышек
5. Мекен-жайы Адрес	Қажымұқан көш., 134А уч. ул. Кажимукана, уч. 134А
6. Кадастрлық нөмірі / Кадастровый номер	14:216:005:796:1

Мемлекеттік техникалық тексерудің мәліметтері негізінде жылжымайтын мүлік объектісінің техникалық сипаттамаларының өзгеруі белгіленді:

На основании данных государственного технического обследования установлено изменение технических характеристик объекта недвижимости:

МОДУЛЬНАЯ КОТЕЛЬНАЯ

объектінің атауы / наименование объекта

құрылыс ауданы площадь застройки составляет	103,7	Ш.М КВ.М
жалпы ауданы общая площадь составляет	98,3	Ш.М КВ.М
пайдалы ауданы полезная площадь составляет	-	Ш.М КВ.М
тұрғын ауданы жилая площадь составляет	-	Ш.М КВ.М
негізгі ауданы основная площадь составляет	-	Ш.М КВ.М
балқондар/лоджиялар ауданы площадь балконов, лоджий составляет	-	Ш.М КВ.М
құрамдарының саны / негізгі (тұрғын) жайлардың саны количество составляющих / количество основных (жилых) помещений		4/0 шт.

қабатты / кабат
этажность / этаж

1

басқа да техникалық
иные технические характеристики

Өзгерістер: Қайта өлшеу, қайта есептеу нәтижесінде пайда болған.
Изменение произошло в результате: Перемер, пересчет

Берген күні / Дата выдачи: 10.11.2020 ж./г.

Басшы /Руководитель [Подпись]
(Т.А.Ө., қолы / Ф.И.О., подпись)

Данько Г.Г.

Орындаушы(лар) / Исполнитель(и): [Подпись]
(Т.А.Ө., қолы / Ф.И.О., подпись)

Данько И.А.



И.О./М.П.